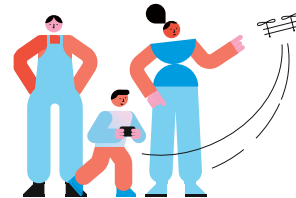


# Svizra27 Exposition nationale

du nord-ouest  
de la Suisse

**Svizra27 est conçue comme un grand jeu expérimental. Dix sites représentent différents espaces vitaux : métropole, réseaux urbains, petite ville et village à la campagne. Le thème commun est «Humain – Travail – Cohésion».**



Le long des cours d'eau de l'Aar, de la Birse, du Doubs, de la Limmat, du Rhin et de la Reuss, les neuf capsules espace-temps invitent à développer et expérimenter de potentiels futurs sous forme ludique pour ensuite les évaluer avec sérieux. Un forum qui sert de lieu de réflexion, de discussion et de poursuite du débat en est le dixième site. Le concept de Svizra27 veut expérimenter de nouvelles idées pour la cohésion sociale et spatiale en Suisse par le biais du forum, des capsules espace-temps et des liaisons entre les deux.

**SVI  
ZRA**27

# Svizra27

## L'exposition nationale interactive

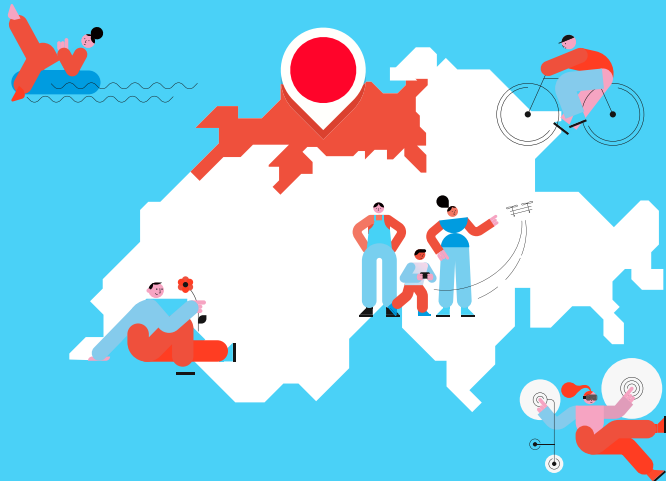
Le projet **Svizra27** a pour objectif de réaliser la prochaine exposition nationale suisse dans le nord-ouest de la Suisse. **Svizra27** est conçue comme une expérience interactive: elle doit se dérouler sur dix sites et les visiteuses et les visiteurs se confrontent activement aux thèmes.

## La devise

### Humain – Travail – Cohésion

Travailler signifie construire l'avenir. En travaillant, nous façonnons notre environnement, la société et nous-mêmes. Le travail crée de la cohésion.

**Svizra27** veut montrer la Suisse au travail, sa façon de penser, de planifier et de réaliser; la manière dont elle rêve de nouveauté tout en préservant la tradition.



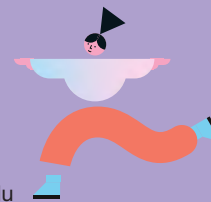
«Les crises actuelles démontrent clairement l'importance de la culture, des rencontres et du vivre-ensemble. Cela demande parfois un peu de courage. Nous n'irions pas loin si nous ne faisons que gérer ce que nous avons. La Suisse ne peut pas uniquement vivre de son passé, nous devons construire notre avenir».

Doris Leuthard ancienne Conseillère fédérale | Co-présidente Svizra27

## Le calendrier

### Prêts en 2027

**Svizra27** a été lancée en 2016. L'élaboration du concept de base a commencé avec la création de l'association en 2017. Le plan directeur prévoit six phases jusqu'en 2027. Aujourd'hui, le projet se trouve déjà à la phase cinq, l'étude de faisabilité (2022/23).



#### Partenaire mobilité



#### Partenaires médias



#### Sponsors



# Nous sommes Svizra27

## L'organisation

**Svizra27** est une association. Actuellement, le comité est composé de 27 membres issus d'associations économiques, professionnelles, d'employés et d'employeurs nationales et cantonales (AG, BL, BS, JU, SO). Des personnalités de l'économie et de la politique actives sur le plan national s'engagent aussi au sein du comité.

## Des partenaires forts

### Le financement

Jusqu'à la fin de l'année 2023, **Svizra27** n'utilise pas l'argent des contribuables. Le projet est conçu de sorte que les phases 1 et 2 ont été totalement financées par les milieux économiques. Depuis la phase 3, le financement est assuré à 50% par des partenaires économiques et à 50% par le fonds de la loterie suisse des cinq cantons du nord-ouest de la Suisse Argovie, Bâle-Campagne, Bâle-Ville, Jura et Soleure. Le financement de l'étude de faisabilité (phase 5) est garanti avec 4 millions de francs.

Association  
Exposition nationale  
**Svizra27**  
5001 Aarau  
info@svizra27.ch  
www.svizra27.ch



**Svizra27** est un projet des cantons du nord-ouest de la Suisse, Argovie, Bâle-Ville, Bâle-Campagne, Jura et Soleure.

#### Pionniers

