

Façonner ensemble le futur

Le projet

Svizra27 est conçu comme un jeu participatif et permettra d'expérimenter différents futurs. Il pousse à s'interroger et à répondre à la question de savoir ce qui assure la cohésion de notre société.



Forum

Penser le futur

La réflexion sur l'exposition nationale se déroule dans et autour de la foire de Bâle. Ce lieu chargé de culture, de vie sociale et commerciale sert de lieu de réflexion et de discussion. Dans les congrès philosophiques, les ateliers, les concours de poésie slam et de soirées DJ, on négocie les questions du futur. Pendant Svizra27, tous les médias locaux se retrouvent au centre de foires. Un gigantesque écran indique le score : comment les visiteuses et visiteurs veulent-ils vivre ensemble ? Comment concevons-nous l'avenir commun ?

Les résultats (intermédiaires) produits au fur et à mesure sont les scénarios collectifs. Ces derniers sont pour leur part créés par les scénarios de capsules espace-temps (8) également produits au fur et à mesure, qui sont évalués par un « Conseil des sages » (intellectuels, créateurs culturels, scientifiques, journalistes) variable et des conseillers et conseillères profanes (jeunes, migrant-e-s, personnes âgées, etc.) puis intégrés dans le forum.

Toutes les visiteuses et tous les visiteurs de Svizra27 reçoivent, sur demande et dans le cadre du jeu, une rétroaction sur leur application de téléphone portable pour continuer de jouer (« Next-Level »).

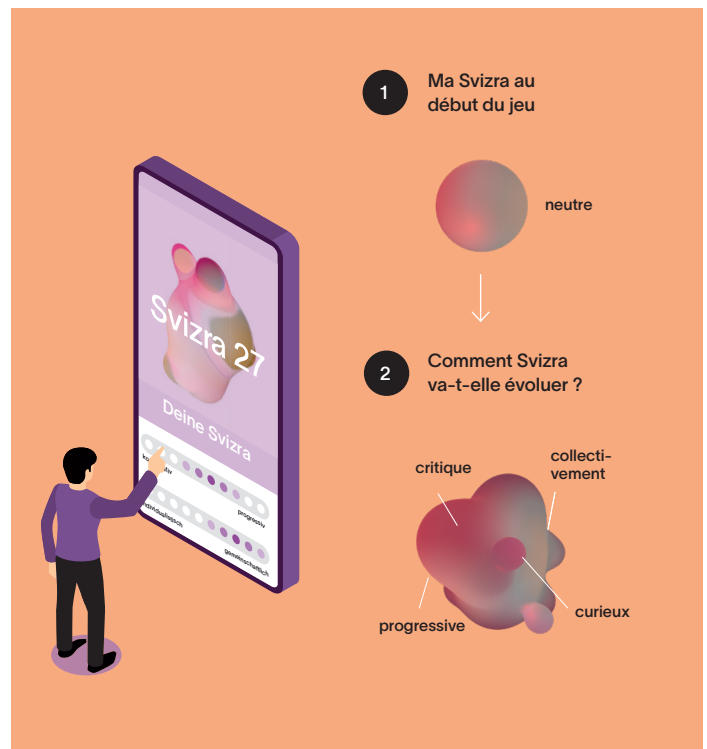
Le forum fonctionne aussi de façon indépendante dans le « bruit de fond » de la grande ville, il ne fait pas seulement partie de l'exposition nationale.

Ma Svizra – Svizra collective

Une expérience globale

Les visiteuses et visiteurs gagnent leur propre futur personnel qui les accompagne pendant l'exposition comme être tridimensionnel et virtuel. Les Svizras sont conçues comme des formes vivantes et changeantes qui continuent d'évoluer et de se différencier pendant la visite de l'exposition nationale de sorte que de simples boules au départ se transforment continuellement pour devenir des figures complexes. Les interactions pendant et autour de Svizra27 sont déterminantes pour le développement des Svizras. Les réponses à des questions relatives à des thèmes spécifiques, mais aussi des interactions ludiques ou le choix des moyens de transport en font aussi partie.

Les Svizras sont un élément central intégré dans l'application Svizra27. Elles doivent susciter la curiosité déjà à la maison, motiver à une participation active et poursuivre l'idée que notre propre futur est entre nos mains. Les Svizras peuvent être comparées, leurs paramètres analysés ou on peut les imprimer en 3D. Dans le Forum Basel, elles fusionnent avec toutes les autres formes pour créer le score Svizra27. Les données sous-jacentes de la forme collective créent la base de la discussion et du travail au forum.



Capsules espace-temps

Huit capsules espace-temps forment différentes communautés (post-) politiques, basées sur différents styles de vie ainsi que des points de vue et préférences relatives à certains aspects de la vie. Ceux-ci servent à l'auto-questionnement individuel et collectif et sondent les facettes de la liberté individuelle et la responsabilité pour la communauté. Serait-ce une bonne vie ? Pour moi ? Pour la société ?



Remote Farming

Agriculture

L'agriculture centralisée, extensive, totalement automatisée est un des principaux bouleversements dans l'utilisation de la terre, aussi bien globalement que dans la Suisse du Nord-Ouest. Elle change la profession de l'agricultrice et de l'agriculteur. Elle ouvre de nouvelles chaînes de création de valeur, mais elle exige aussi une approche différente de sa gestion. Un autre thème essentiel est l'abolition de l'élevage jusqu'à la fabrication de viande cultivée.

Les visiteuses et visiteurs font un pèlerinage sur un terrain de test et découvrent la nouvelle agriculture par les sens en dégustant de la viande cultivée ou en roulant sur des véhicules agricoles travaillant de façon autonome.



Fluid Life

Art de vivre

Qu'est-ce qu'une globalisation équitable ? L'idée d'un état national en tant que contenant est-elle dépassée dans l'interconnexion globale ? Quel est le sens d'une activité lucrative classique s'il n'existe plus de systèmes de rentes et de prévoyance ?

Dans « Fluid Life », la réalité de la vie de la minorité du nord global est harmonisée avec celle de la majorité du sud global où le quotidien repose depuis toujours sur l'improvisation et l'incertitude. La visiteuse ou le visiteur de ce nouveau monde est un-e artiste et poursuit son activité aussi longtemps qu'on en a besoin. Tout le savoir est librement disponible, il n'existe plus de possession, de propriété et d'épargne au sens classique.



Immaterial Greenhouses

Alimentation

Alimentation

Quelle sera notre alimentation dans le futur ? Une partie de la production de denrées alimentaires sera de plus en plus numérique et invisible. La visiteuse ou le visiteur explore High-Tech-Gardening, récolte, cuisine et mange en étant entièrement placé sous le signe de « high-tech do-it-yourself ». L'expérience remet en question notre relation aux denrées alimentaires et encourage les questions globales liées à l'alimentation : Que signifie production de nourriture dans des régions pauvres placées sous le signe du changement climatique et de risques de famine ?

Les façades et les toits se transforment en serres et des parties de la vieille ville et de la partie marchande en jardins de la ville.

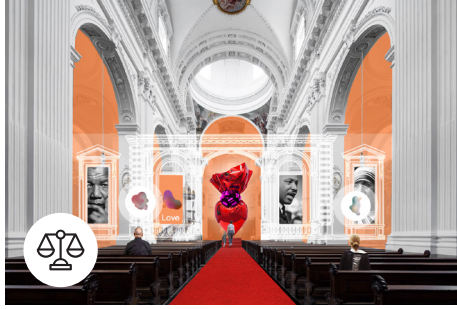


Algorithm

Résolution d'un problème

L'être humain prend env. 20 000 décisions par jour. La transmission de décisions à des algorithmes conduit-elle à une vie plus heureuse, libre de normes, de contraintes et d'attentes ? L'ordinateur prend en charge le coaching de vie sur mesure qui va du programme de fitness à la sélection du partenaire idéal.

La visiteuse ou le visiteur répond à des questions sur des préférences personnelles qui sont « optimisées » par un ordinateur via des tests ludiques tout au long du parcours. Il propose une vie idéale qui incite à réfléchir sur ses habitudes quotidiennes. Simultanément, une machine compose un « Survival-Package » personnel qui est livré à la fin à la visiteuse ou au visiteur.



Neighborly Love

Travail d'assistance

L'amour du prochain est une préoccupation majeure du christianisme qui est profondément ancrée dans notre culture. « Neighborly Love » interroge l'importance sociale, économique et écologique des aides-soignant-e-s et du travail dans le domaine des soins. La tradition de la bienfaisance est aussi interrogée : avant tout, ce sont souvent des personnes et des institutions riches qui investissent une partie de leur fortune. Par ailleurs, le travail associatif en Suisse était important pour la cohésion sociale, mais il est en perte de vitesse.

Les églises, les chapelles et les cathédrales se transforment en bourses de contact pour le travail social et d'intérêt général. La participation au jeu des visiteuses et visiteurs varie de 1 heure à 1 an, elle va des achats, de promenades à des engagements dans le service civil ou dans les soins, elle est locale et globale.



Freelance Kibbutz

Communauté

Aujourd'hui, nous choisissons librement la communauté dans laquelle nous voulons vivre et travailler. Nous sommes libérés de la famille, de l'origine ethnico-géographique et de l'orientation sexuelle. Les anciennes structures telles que l'état, les partis politiques et l'église comme lien social appartiennent au passé. Les collectifs sont donc formés sur la base de « valeurs de style de vie » communes choisies de façon consciente.

La visiteuse ou le visiteur s'engage pendant des demi-journées dans des « Kibboutz » et peut y faire l'expérience de différents styles de vie. Elle teste l'alimentation, le sport et la culture du point de vue de leur capacité à créer du lien social dans le domaine privé et au travail.



New Greeks

Intelligence artificielle

Les basses besoins seront-elles à l'avenir exécutées par des robots ? Comment vit-on au quotidien avec l'intelligence artificielle ? Quand le travail est-il du travail ? Et à qui sert mon travail ? L'art est-il un travail qui pourrait aussi être exécuté par des robots ?

La visiteuse ou le visiteur interagit de façon ludique avec des robots en faisant des recherches sur les points d'intersection entre l'intelligence artificielle (IA), le travail et la créativité au moyen de « Playful Devices ».



High Tech Hermit

Individualisme

Les pandémies font partie de la normalité, un séjour en plein air et avec d'autres personnes est devenu une menace de mort. L'être humain vit seul et satisfait dans sa bulle pendant que les plantes et les animaux se retirent dans leur habitat naturel. L'époque façonnée par l'être humain arrive gentiment à sa fin. La technologie et la société permettent de découpler l'esprit du corps et d'entamer une relation virtuelle, autoérotique avec nous-mêmes.

La visiteuse ou le visiteur a la possibilité de se glisser dans l'identité d'une plante ou d'un animal et de s'approprier le monde depuis cette perspective.